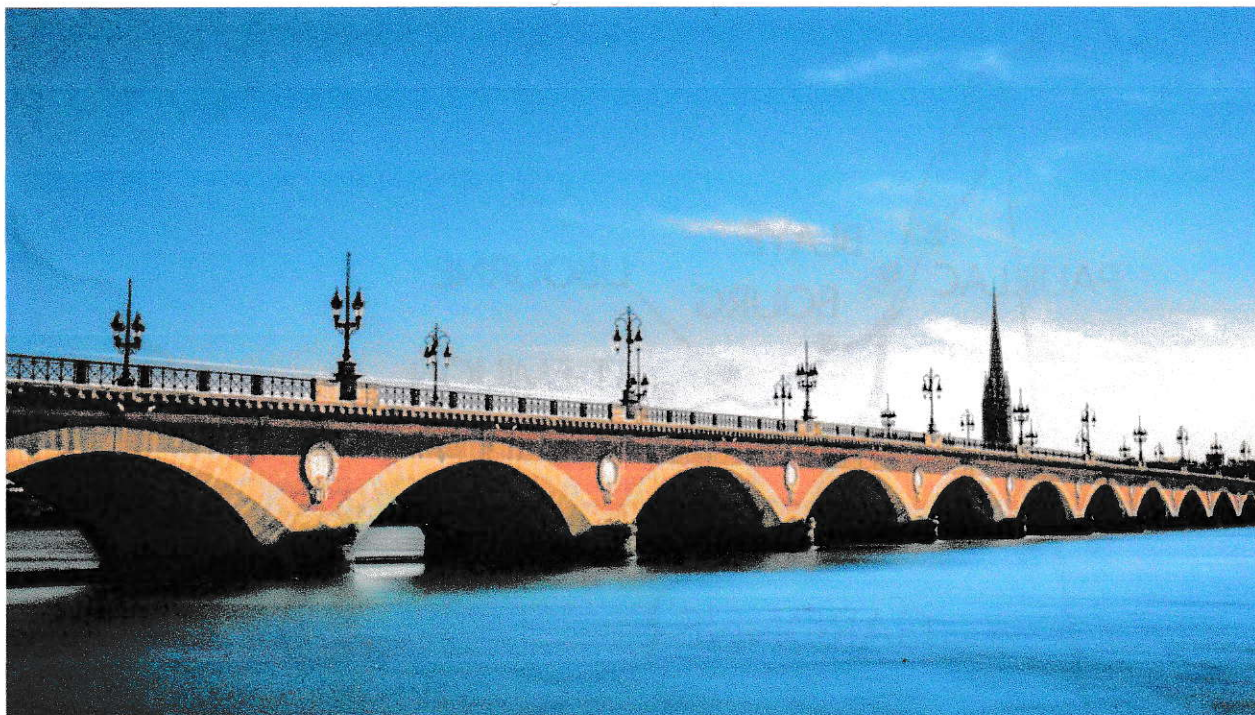


CROISIÈRE AU CŒUR DU BORDELAIS Gourmande et festive

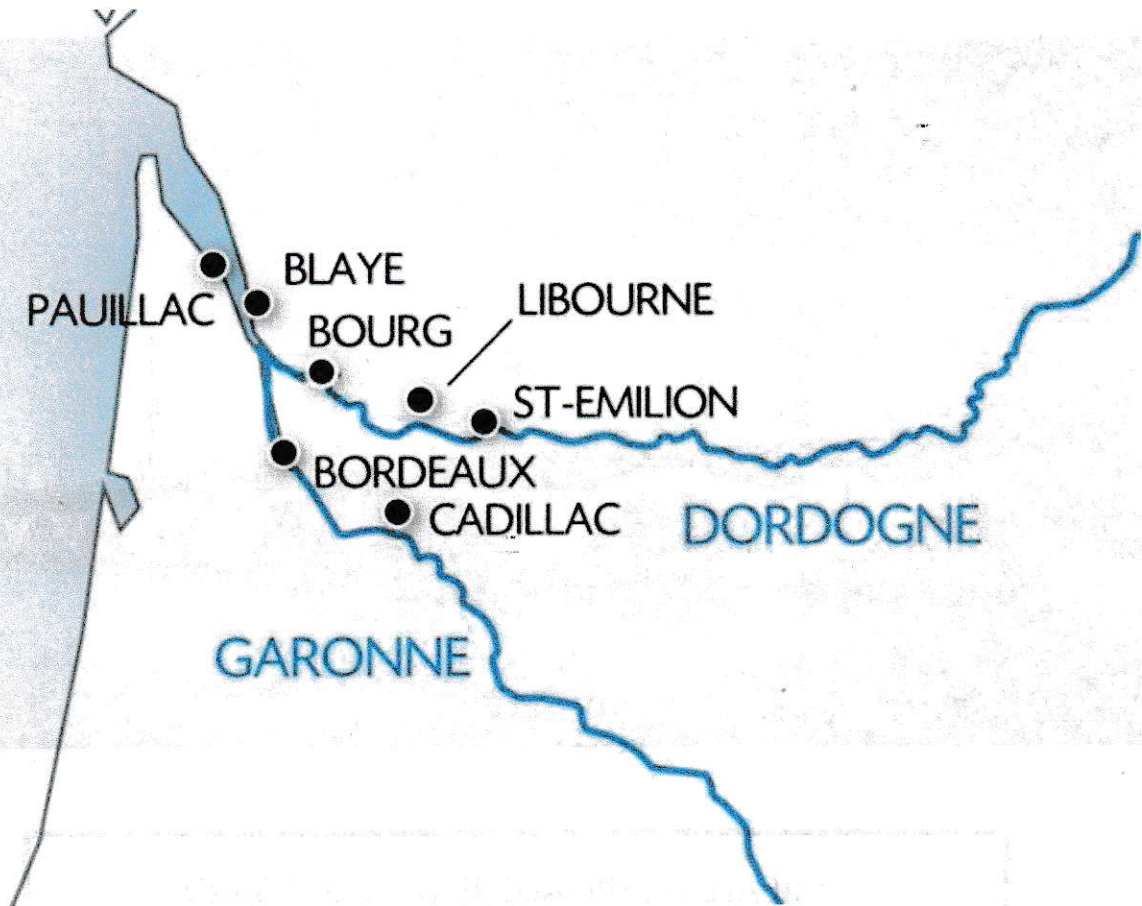


AMICALE HOSPITALIÈRE DE MONTBARD

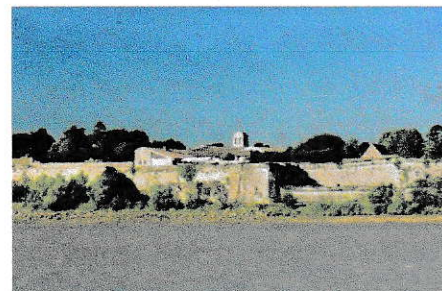
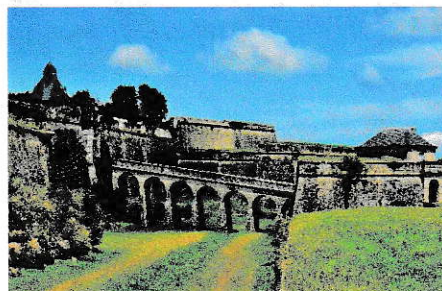
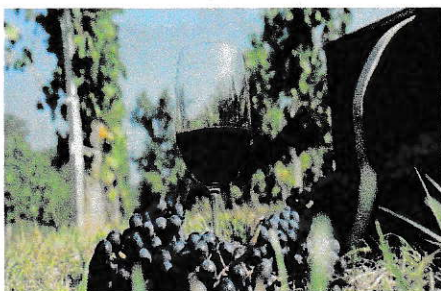
Du jeudi 3 au lundi 7 octobre 2024

Laissez-vous porter par une sublime croisière au fil de la Garonne et la Dordogne qui vous transportera au cœur de Bordeaux et sa région. Adeptes d'authenticité et d'oénologie, vous découvrirez une diversité architecturale unique au monde, entre maisons de maître et somptueux édifices. **Croisière animée par les talentueux humoristes bourguignons : Jean Pire et Balou.** Ce duo hors du commun a inventé toute une galerie de personnages haut en couleurs. Leurs sketches nés de leur observation des scènes de la vie sont des caricatures bien proches de la vérité. Leurs slogans : rigoladeries et andouilleries : deux termes que Rabelais n'aurait pas renié font faire de cette croisière un vrai moment de détente et de bonne humeur !

ITINERAIRE



PROGRAMME



1^{er} jour – Jeudi 3 octobre | Destination Bordeaux

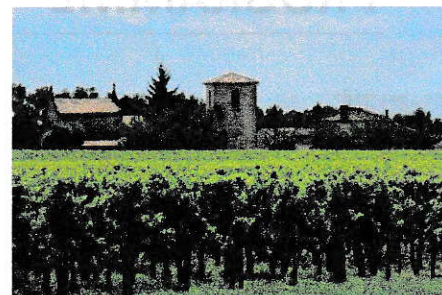
Départ en direction de la région bordelaise. ✕ en cours de route. En fin de journée, embarquement à Bordeaux. Installation dans les cabines. **Cocktail d'accueil.** ✕ du Sud-Ouest. **Soirée humour avec notre duo comique : Jean-Pire et Balou.** 🚢 en escale.

2^{ème} jour – Vendredi 4 octobre | Gironde > Citadelle de Blaye

Navigation sur la Gironde jusqu'à Blaye niché au cœur du vignoble "Blaye - Côte de Bordeaux", agrémentée par une **conférence sur l'œnologie** avec une **dégustation de trois vins** de la région. ✕ **autour des saveurs du Médoc.** Débarquement à **Blaye**. De cette superbe acropole, on guettait autrefois les envahisseurs. Vauban y dressa une forteresse. **Visite guidée de la citadelle.** Située sur un promontoire rocheux, elle domine l'estuaire de la Gironde. Imposante et majestueuse, marquée par des personnages illustres, elle est une page de pierre de notre histoire de France. Puis **découverte guidée en autocar de la route de la corniche.** Etroite et pittoresque, elle longe la Dordogne pour ensuite dévoiler la formation de l'Estuaire de la Gironde. Cet itinéraire enchanteur dévoile des cabanes à carrelets, de nombreuses maisons troglodytiques nichées dans la falaise calcaire et d'incroyables jardins où s'épanouissent lauriers roses, palmiers et bananiers. Des paysages rares qui mêlent à la fois fleuve, pierre et vigne. Retour à bord. ✕, **soirée bonne humeur avec nos artistes Bourguignons** et 🚢.

3^{ème} jour – Samedi 5 octobre | Estuaire de la Gironde > Bordeaux

Navigation sur le plus vaste estuaire d'Europe avec ses 70 km de long, qui dévoile sa force et sa majesté. Sa couleur caractéristique indique qu'il est le lieu de rencontre des eaux de l'océan et des eaux douces de la Dordogne et de la Garonne. Peuplé d'un archipel d'îles, il offre des paysages exceptionnels. La croisière est commentée par l'équipage. La journée de navigation sera rythmée par des moments à la fois culturels et gourmands : **dégustation de cannelés, quiz sur la Gironde. Apéritif musical.** ✕ **girondin.**



L'après-midi sera animée par nos 2 compères. Ambiance garantie ! Arrivée à **Bordeaux**. **Visite guidée panoramique**. La ville se caractérise par sa magnifique architecture, par les grandes figures du passé qui ont fait sa renommée intellectuelle, culturelle ou politique, et naturellement par le vin qui porte son nom. Son patrimoine exceptionnel est pluriel et lui a permis un classement au patrimoine mondial de l'Unesco. ✕ **comme dans les Landes**. 🚶 en escale.

4^{ème} jour – Dimanche 6 octobre | Saint-Emilion > Route des vins du Médoc

Départ vers **Saint-Emilion**. **Visite guidée de la cité médiévale**, joyau de pierre niché dans un écrin de vigne. Voyage au cœur de plusieurs siècles d'histoire ! De la naissance du village au VIII^e siècle à la Révolution Française en passant par la domination anglaise, découverte du riche passé de Saint-Émilion à travers ses principaux monuments. Puis **découverte commentée en petit train touristique**, à travers les remparts de la cité et le mythique vignoble de Saint-Emilion, au milieu des châteaux les plus prestigieux de l'Appellation. ✕ **bordelais** à bord. L'après-midi, **découverte guidée du vignoble du Médoc**, un terroir de prestige. Un bout du monde portant les vins rouges les plus prestigieux de la planète, enserré entre un océan et un estuaire. Un microclimat doux et humide qui a favorisé le développement de la vigne. Sur la route des Grands Crus, nous traverserons la plupart des prestigieuses appellations du Médoc (Saint Julien, Margaux, Haut-Médoc...) et découvrirons ses très nombreux châteaux, témoignages de la prospérité et du prestige de la viticulture bordelaise. Retour à bord. ✕ **de gala**. **Soirée rigolade avec Jean-Pire et Balou**. 🚶 en escale.

5^{ème} jour – Lundi 7 octobre | Voyage retour

Débarquement et départ en direction de nos régions respectives. ✕ en cours de route. Retour en fin de journée vers les localités de départ.

TARIFS

1075 € / 102 personnes

**NOUS AVONS POSE UNE OPTION POUR 21 CABINES AU PONT INTERMEDIAIRE ET
3 CABINES AU PONT SUPERIEUR**

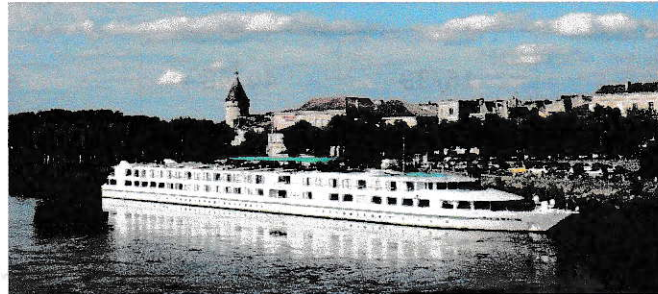
Ce prix comprend :

- Le transport en autocar de grand tourisme plan incliné.
- La pension complète avec boissons incluses lors des repas pris à bord (eau, vin, bière, jus de fruits et café) et au bar du bateau (sauf Champagne et carte des vins), 1/4 de vin lors des repas extérieurs, du déjeuner du 1er jour au déjeuner du dernier jour avec logement à bord d'un bateau CroisiEurope 5 ancrés en cabine double au pont **INTERMEDIAIRE**.
- Le coordinateur "Michel" à bord du bateau.
- La conférence sur l'œnologie avec une dégustation de trois vins.
- La dégustation de cannelés.
- Les services de guides locaux pour les visites de Blaye et la Route de la Corniche, Bordeaux, Saint-Emilion et le vignoble du Médoc.
- La visite de Saint-Emilion en petit train.
- L'animation à bord par Jean-Pire et Balou.
- L'assurance assistance – rapatriement, annulation - bagages et pandémie.
- Une gratuité par autocar à partir de 30 payants, soit le 31ème.
-

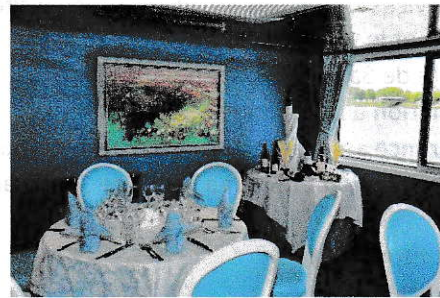
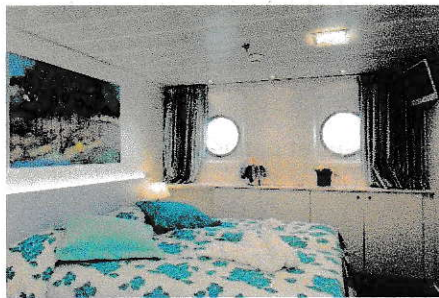
Ce prix ne comprend pas :

- Le supplément chambre et cabine individuelle : 190 € par personne et pour le séjour (sur demande – nombre limité).
- Le supplément cabine au pont supérieur : 50 € par personne.
- Les entrées et visites non mentionnées.
- Les pourboires et les dépenses personnelles.

HEBERGEMENT



Le bateau MS Cyrano de Bergerac est un bateau 5 ancres, construit en 2013. Longueur 110 mètres, largeur 11.40 mètres. Il peut accueillir 174 passagers, répartis sur 3 ponts : principal, intermédiaire et supérieur. Toutes les cabines sont équipées de téléviseur, téléphone, coffre-fort, climatisation réversible, électricité 220V, Wi-Fi. Le bateau propose un pont soleil aménagé de fauteuils et transats, vous permettant de vous relaxer tout en ayant une vue panoramique sur les paysages, d'une terrasse à l'arrière du bateau, d'un salon-bar avec piste de danse aménagé avec goût et raffinement, situé à l'avant du bateau et offrant une vue panoramique, d'un pianorama-bar, d'un restaurant au pont intermédiaire, avec de grandes fenêtres panoramiques, pour ne rien manquer des beaux paysages qui défilent.



INFORMATIONS

Formalités

- ✓ Carte nationale d'identité ou passeport en cours de validité obligatoire.

Informations importantes :

- ✓ Nos autocars ont une capacité maximale de 48 places. Au-delà, nous consulter.
- ✓ Ce programme est donné à titre indicatif. Il peut y avoir des modifications dans l'ordre des excursions ou dans celui des animations suivant la disponibilité des intervenants.
- ✓ Michel Voyages et ses clients sont tenus de respecter la législation du transport de voyageurs. Toute modification de votre part (arrêts ou visite supplémentaire) peut entraîner une hausse de tarif.
- ✓ Nous pouvons être amenés à utiliser un autocar local pendant votre séjour ou circuit quelle que soit la durée de celui-ci.

- ✓ Ces prix selon les tarifs en vigueur pour la période mentionnée sont donnés à titre indicatif sous réserve de disponibilités des prestations au moment de la réservation.

- ✓ Voyager à bord d'un bateau implique certaines gênes sonores (bruits de moteur) ou olfactives (fuel), plus ou moins importantes selon l'emplacement de votre cabine
- ✓ Pour des raisons de sécurité de navigation, la compagnie et le commandant du bateau sont seuls juges pour modifier l'itinéraire de la croisière. Le programme d'animation et d'excursion peut être modifié en fonction de la disponibilité des intervenants. Les menus peuvent varier en fonction des impératifs du marché. L'abus d'alcool est dangereux pour la santé à consommer avec modération.

- ✓ Le bateau est réservé en totalité pour les clients Michel. Un coordinateur Michel est à bord pour veiller à la bonne exécution des excursions et au bon déroulement de la croisière. Il peut faire les trajets aller-retour en autocar ou être uniquement à bord du bateau.

Consignes sanitaires

- ✓ Le programme et les prestations peuvent être modifiés en fonction de l'évolution sanitaire et des contraintes imposées par le gouvernement.
- ✓ Nous vous rappelons que vous devez respecter les consignes sanitaires mises en place chez tous nos prestataires.